



## HEBERGEMENT Tarif du 30/04 au 9/10/2016

(toutes charges comprises : eau, gaz, électricité et 1 véhicule)

Les arrivées ont lieu à partir de 16 heures et les départs avant 10 heures.

A verser à la remise des clés :

- Une caution de 200 € qui vous sera restituée par courrier dans un délai de 15 jours après votre départ.
- Un chèque de 40 € qui sera encaissé si le ménage n'a pas été correctement effectué avant le départ.
- Le règlement du solde du séjour

## CAMPING (par nuitée) Tarif du 30/04 au 9/10/2016

### HAUTE SAISON (du 2/07/2016 au 20/08/2016)

1 emplacement (caravane ou camping-car ou tente) + 1 véhicule.....	10,20 €
Adulte ou enfant de + 7 ans .....	3,80 €
Enfant de - 7 ans .....	2,60 €
Enfant de - 1 an.....	gratuit
Chien / Chat - tenus en laisse .....	1,00 €
Véhicule supplémentaire .....	1,50 €
Tente igloo ou canadienne supplémentaire .....	1,50 €
Branchement électrique	
4A .....	3,00 €
6A .....	4,00 €
10A .....	5,40 €
Visiteur (présence à signaler obligatoirement) .....	1,00 €
Forfait saison (minimum 3 mois) .....	par mois : 330,00 €
Emplac. + 2 pers. + 6 ampères (hors taxe de séjour)	
Garage mort .....	5,00 €
Soirée étape (emplac. + 2 pers.) arrivée après 18h, départ avant 10h.....	11,40 €

### BASSE SAISON (du 30/04 au 02/07/2016 et du 20/08 au 09/10/2016)

Réduction de 10 % sur l'emplacement et les personnes

### Nos Forfaits

1 emplacement +

2 personnes  
nuitée supplémentaire

1 personne  
nuitée supplémentaire

### 21 Jours

30/04 au 21/05    21/05 au 02/07  
20/08 au 09/10    02/07 au 20/08

265,00 €	320,00 €	360,00 €
12,60 €	15,20 €	17,15 €
191,00 €	250,00 €	280,00 €
9,10 €	11,90 €	13,35 €

### Tente 2 Places

30/04 au 02/07    02/07 au 20/08  
20/08 au 09/10

13,90 €	16,00 €
10,70 €	13,00 €

la nuitée

(électricité, animaux et taxe de séjour non compris dans les forfaits)

• **TAXE DE SEJOUR COMMUNALE** : par personne (gratuité pour les moins de 18 ans)..... **0.55 €**

• **RESERVATION** (conseillée en Juillet et Août) : **acompte de 50 € + 10 € de frais de réservation**

• Maximum 6 personnes par emplacement. L'emplacement doit être libéré pour 12 heures.

• **Eau chaude et douche comprises**

TARIF (base 4 personnes)	BASSE SAISON 30/04 au 21/05/16		MOYENNE SAISON 21/05 au 02/07/2016 20/08 au 09/10/2016		HAUTE SAISON 02/07 au 20/08/2016	
	1 SEM.	21 JOURS	1 SEM.	21 JOURS	1 SEM.	21 JOURS
CHALET GITOTEL «ILO» - 17 m <sup>2</sup> - 4 personnes	217 €	498 €	273 €	633 €	455 €	1125 €
CHALET 21 m <sup>2</sup> - 4 personnes	217 €	498 €	273 €	633 €	455 €	1125 €
CHALET 24 m <sup>2</sup> - de 4 à 6 personnes	259 €	519 €	322 €	675 €	511 €	1344 €
MOBILE HOME WILLERBY 4/6 Pers. (24 m <sup>2</sup> )	259 €	519 €	322 €	675 €	511 €	1344 €
MOBILE HOME TRIGANO 4 Pers. (24 m <sup>2</sup> )	273 €	567 €	336 €	720 €	553 €	1422 €
MOBILE HOME TRIGANO 4/6 Pers. (28 m <sup>2</sup> )	287 €	612 €	343 €	747 €	560 €	1443 €
CHALET GITOTEL «CLUB 5» - 4/5 Pers. (24 m <sup>2</sup> )	287 €	612 €	343 €	747 €	560 €	1443 €
MEUBLE - 3/5 Personnes (50 m <sup>2</sup> )	301 €	633 €	357 €	768 €	574 €	1467 €

Journée supplémentaire ou séjour «courte durée» : [nous consulter](#)

### En supplément (par nuitée)

PERSONNE SUPPLEMENTAIRE : ..... 5,00 €  
CHIEN/CHAT : ..... 1,00 €  
(certificat de vaccination, tatouage et laisse obligatoires)

VEHICULE SUPPLEMENTAIRE, VISITEUR (voir tarif «camping» )

• **TAXE DE SEJOUR COMMUNALE** : par personne (gratuité pour les moins de 18 ans)... **0.55 €**

• **RESERVATION** : acompte de 25 % du tarif T.T.C. + 10 € de frais de réservation

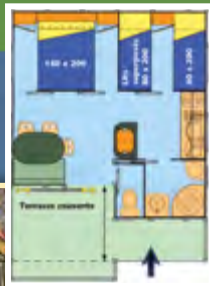
• **A 100 m., PISCINE MUNICIPALE CHAUFFÉE** : ACCES GRATUIT POUR NOTRE CLIENTELE (ouverte de juin à septembre)

Espèces, cartes bancaires, chèques et chèques vacances acceptés



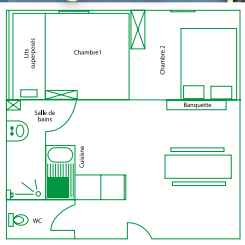
## Chalet

24 m<sup>2</sup>

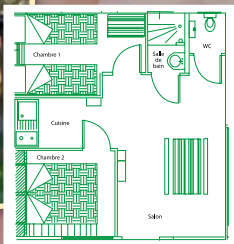


Gîtotel Club 5 ①

## Paprika ②



## Lora ②



## Mobile Home



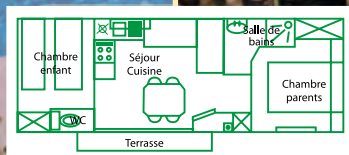
Trigano 28 m<sup>2</sup> ②



Trigano 24 m<sup>2</sup> ①

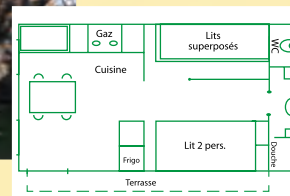


Willerby 24 m<sup>2</sup> ③



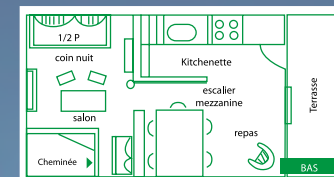
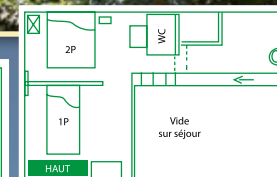
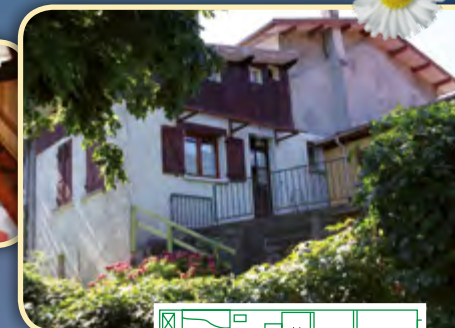
## Chalet ③

21 m<sup>2</sup>



## Meublé ③

50 m<sup>2</sup>



## Chalet ①

17,5 m<sup>2</sup>



Gîtotel Ilo

Tous nos hébergements sont équipés :

- Cuisine (évier, frigo, plaque de cuisson, mini-four, vaisselle complète, eau chaude, cafetière électrique).
- Couchages : couvertures ou couettes, traversin ou oreillers • literie en 140 (lit 2 pers.) et en 80 (lit 1 pers.)
- Chauffage • Salon de jardin • Etendage
- Terrasse : Chalet 21 m<sup>2</sup> • Trigano 24m<sup>2</sup>

Prévoir : Draps • Taies • Linge de maison

Ancienneté des hébergements

① - de 7 ans ② 7 à 12 ans ③ + de 12 ans